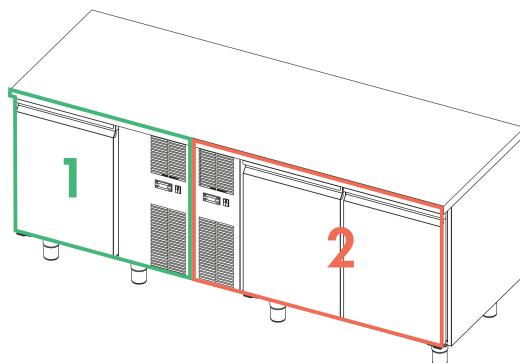


DAI MT CB H660 1980x700 T BT/TN SP60 PL 230/50

66509132



DIMENSIONI E PESI

Dimensioni esterne in mm. (LxPxH): 1980x700x850

Peso netto/lordo in Kg.: 160/192

Dimensioni foro porta in mm. (LxH): 362x542

Capacità: 120+180

Dimensioni imballo mm (LxPxH): 2300x750x1100

Spessore di isolamento: 60 mm

CARATTERISTICHE TECNICHE

Alimentazione: 230V / 50Hz / 1

Sbrinamento: Automatico

Controllo : centralina elettronica: Si

Evacuazione Condensa: Automatico

Materiali costruttivi: Acciaio INOX AISI 304 con fondo esterno in acciaio zincato e schiena esterna in acciaio INOX AISI 430

RESISTENZA DI EVAPORAZIONE: /

ASSORBIMENTO ILLUMINAZIONE: /

Refrigerante (sezione 2): R290

Carica refrigerante (sezione 2): 0,085

Resa (Sezione 2): 335W

Potenza Assorbita (Sezione 2): 272W / 1,61A

RESISTENZA DI SBRINAMENTO (Sezione 2): /

Refrigerante (sezione 1): R290

Carica refrigerante (sezione 1): 0,070

Resa (Sezione 1): 220W

Potenza Assorbita (Sezione 1): 337W / 2,25A

RESISTENZA DI SBRINAMENTO (Sezione 1): 600

CARATTERISTICHE GENERALI

Refrigerazione: vetilata

Motore Incorporato: Si

Versione su ruote: Su richiesta

Illuminazione: No

Porte con guarnizione magnetica: Si

Porte con ritorno: Si

Allestimento griglie: 3 x GN 1/1

Temperatura d'Esercizio (sezione 2): 0°/+8°C

Temperatura d'Esercizio (sezione 1): -18°/-22°C

CARATTERISTICHE ENERGETICHE

Classe climatica: 5 (40°C - 40%)

Tipologia: Armadio Orizzontale

Prestazioni: Alte prestazioni - Questo apparecchio è destinato all'utilizzo a temperature ambiente fino a 40°C

Categoria (sezione 1): Conservazione

Categoria (sezione 2): Conservazione

Volume netto di refrigerazione Vnref (L) (Sezione 2): 176

Volume netto di congelamento Vnfrz (L) (Sezione 2): -

Consumo di energia giornaliero E24 h (Sezione 2): 1,18

Consumo di energia annuo AEC kWh/annum (Sezione 2): 431

Volume netto di refrigerazione Vnref (L) (Sezione 1): -

Volume netto di congelamento Vnfrz (L) (Sezione 1): 88

Consumo di energia giornaliero E24 h (Sezione 1): 5,40

Consumo di energia annuo AEC kWh/annum (Sezione 1): 1971

Indice di efficienza energetica IEE: 68,11

STUDIO 54 SRL

Via Gian Lorenzo Bernini 147 - 35010 San Giorgio in Bosco PD

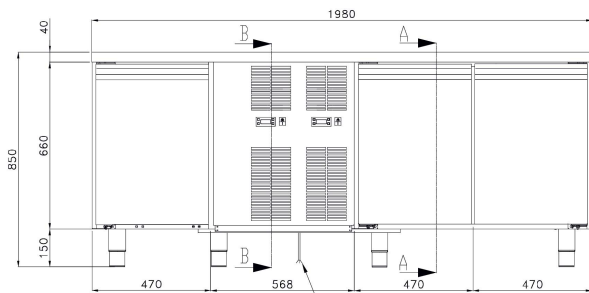
T +39 049 9450466 - F +39 0499451044 - Cod. fiscale e p.iva 00096970280 - R.E.A. n. 247856

www.studio-54.it info@studio-54.it

STUDIO 54 SRL

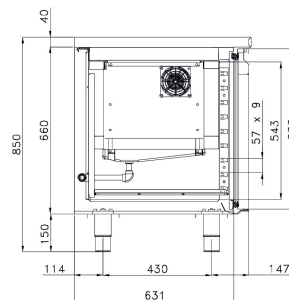
Via Gian Lorenzo Bernini 147 - 35010 San Giorgio in Bosco PD
T +39 049 9450466 - F +39 0499451044 - Cod. fiscale e p.iva 00096970280 - R.E.A. n. 247856
www.studio-54.it info@studio-54.it

DISEGNO TECNICO

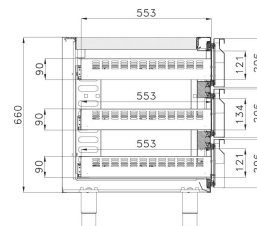
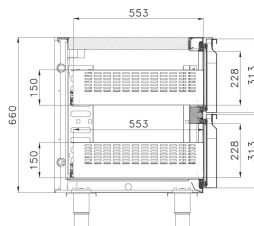
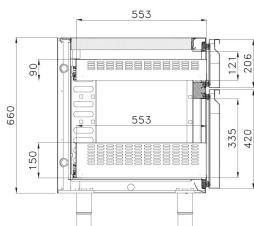
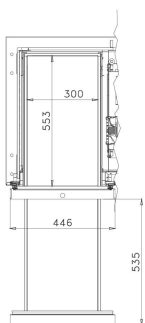
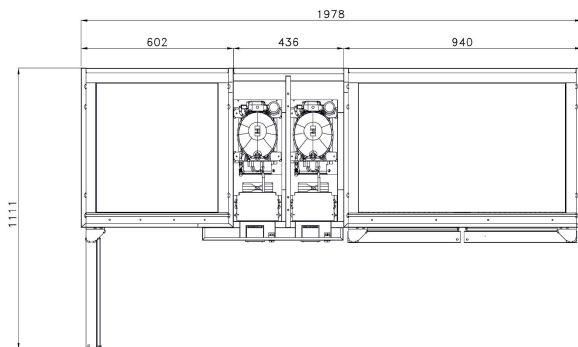
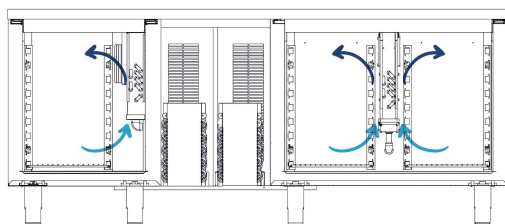
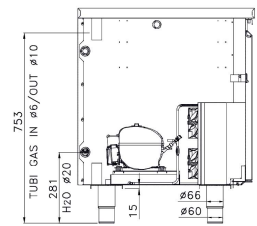


USCITA CAVO ALIMENTAZIONE
230V/50Hz/1N L=3000mm
+ SPINA SHUKO FORNITA

POWER CABLE OUTLET
230V/50Hz/1N L=3000mm
+ SCHUKO PLUG SUPPLIED



691



OPTIONAL

STUDIO 54 SRL

Via Gian Lorenzo Bernini 147 - 35010 San Giorgio in Bosco PD
T +39 049 9450466 - F +39 0499451044 - Cod. fiscale e p.iva 00096970280 - R.E.A. n. 247856
www.studio-54.it info@studio-54.it