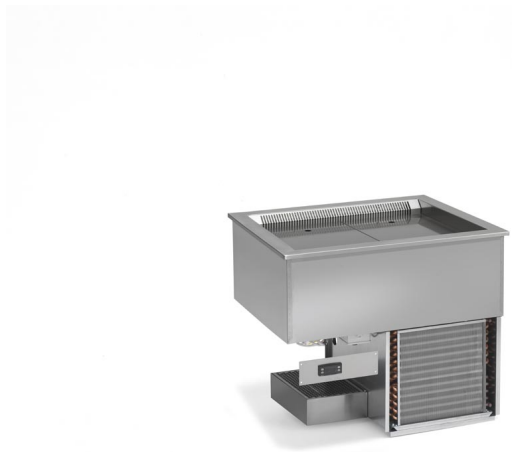


# DRP MT 2 H760 770x650 +4/+10 § 230/50 R290

66370003



## DIMENSIONI E PESI

Dimensioni esterne in mm. ( LxPxH ): 770x650x670

Peso netto/lordo in Kg.: 60/85

Capacità: 340

Dimensioni imballo mm (LxPxH): 890x770x850

Spessore di isolamento: 40/50

## CARATTERISTICHE TECNICHE

Alimentazione: 230V / 50Hz / 1

Refrigerante: R290

Sbrinamento: Automatico

Controllo : centralina elettronica: Si

Evacuazione Condensa: Automatico

Materiali costruttivi: Scocca interna ed esterna in acciaio INOX AISI 304

Resa: /

RESISTENZA DI EVAPORAZIONE: /

RESISTENZA DI SBRINAMENTO: /

ASSORBIMENTO ILLUMINAZIONE: /

Carica refrigerante (sezione 1): 0,075

GWP: 3

## CARATTERISTICHE GENERALI

Temperatura d'esercizio: +4° / +10°C

Refrigerazione: STATICA

Motore Incorporato: Si

Illuminazione: No

## CARATTERISTICHE ENERGETICHE

Classe climatica: 4 (30°C - 55%)

